

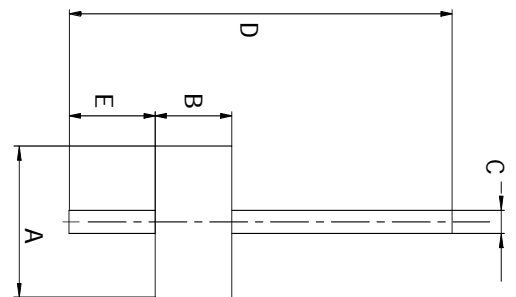


微波绝缘子，主要用于**模块、部件的微波信号传输及电源的输入、输出**，它具有**体积小、重量轻、全密封、尺寸全面、可靠性高**的优点。是**密封模块**组件必备元件之一。

同时兼具严格的质量管理体系，严格执行《GJB2440A-2006标准》。

射频单芯玻璃绝缘子系列

- ◆ 导体材质：可伐合金（4J29）；
- ◆ 绝缘介质：玻璃；
- ◆ 采用玻璃封接工艺，气密性好、体积小、可靠性高、重量轻、尺寸大小齐全等特点；
- ◆ 产品性能满足GJB2440A-2006的要求。
- ◆ 插针长度及形状可按客户要求定制。



电压驻波比 (VSWR)	≤1.2	插入损耗 (IL)	≤0.2dB
介电耐压	≥300V	特性阻抗	50Ω
绝缘电阻	≥500MΩ	密封漏率	≤1.013×10 ⁻³ Pa·cm ³ /s
工作温度	-65℃~+125℃	使用寿命	500次
内导体端面型式	Q-切平针，R-圆头针，M-磨平针，MR-一头磨平一头圆，C-侧磨针		

型号	尺寸 (mm)					内导体端面型式	尺寸标注示意图
	A	B	C	D	E		
HN-RF173140-0.185(2.82-0.66)R	1.73	1.4	0.185	2.82	0.66	R	
HN-RF173140-0.23(2.85-0.66)R	1.73	1.4	0.23	2.85	0.66	R	
HN-RF1914-0.3(3.2-1.1)R	1.9	1.4	0.3	3.2	1.1	R	
HN-RF1914-0.3(3-0.8)M	1.9	1.4	0.3	3	0.8	M	
HN-RF193140-0.3(3.18-0.737)R	1.93	1.4	0.3	3.18	0.737	R	
HN-RF193140-0.3(3.18-1.04)M	1.93	1.4	0.3	3.18	1.04	M	
HN-RF193140-0.3(3.4-1)R	1.93	1.4	0.3	3.4	1	R	
HN-RF193140-0.3(4.4-1)R	1.93	1.4	0.3	4.4	1	R	
HN-RF195180-0.3(3.5-1)R	1.95	1.8	0.3	3.5	1	R	
HN-RF195180-0.3(3.8-1.0)R	1.95	1.8	0.3	3.8	1	R	
HN-RF2008-0.3(6-2.6)	2	0.8	0.3	6	2.6	Q	
HN-RF2010-0.3(4-1.5)R	2	1	0.3	4	1.5	R	

续表

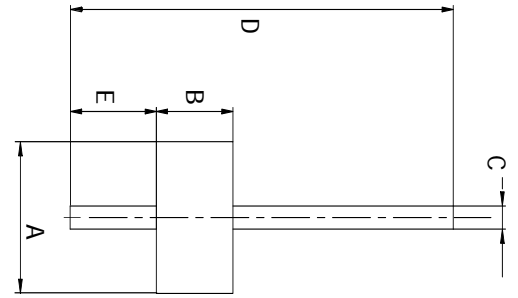
型号	尺寸 (mm)					内导体端面型式	尺寸标注示意图
	A	B	C	D	E		
HN-RF2014-0.3(2.94-0.9)	2	1.4	0.3	2.94	0.9	Q	
HN-RF2014-0.3(3.6-1)	2	1.4	0.3	3.6	1	Q	
HN-RF2014-0.3(4.4-1)R	2	1.4	0.3	4.4	1	Q	
HN-RF2014-0.3(4.4-1.5)	2	1.4	0.3	4.4	1.5	Q、R	
HN-RF2014-0.3(4-1)R	2	1.4	0.3	4	1	R	
HN-RF2014-0.3(8-4.6)	2	1.4	0.3	8	4.6	Q	
HN-RF2016-0.3(3.6-1)	2	1.6	0.3	3.6	1	Q	
HN-RF2016-0.3(4.4-1.5)	2	1.6	0.3	4.4	1.5	Q	
HN-RF2016-0.3(4-0.9)	2	1.6	0.3	4	0.9	Q、MR	
HN-RF2016-0.3(8-1.5)R	2	1.6	0.3	8	1.5	Q	
HN-RF2016-0.3(8-1.8)R	2	1.6	0.3	8	1.8	R	
HN-RF2016-0.3(8-2)M	2	1.6	0.3	8	2	M	
HN-RF2016-0.3(8-4.6)	2	1.6	0.3	8	4.6	Q	
HN-RF2016-0.3(12-2.4)	2	1.6	0.3	12	2.4	Q	
HN-RF2016-0.3(12-3)	2	1.6	0.3	12	3	Q	
HN-RF2516-0.3(8-4.6)	2.5	1.6	0.3	8	4.6	Q	
HN-RF2516-0.36(8-4.6)	2.5	1.6	0.36	8	4.6	Q	
HN-RF2516-0.38(4.2-0.7)MR	2.5	1.6	0.38	4.2	0.7	MR	
HN-RF2516-0.38(4.4-0.9)MR	2.5	1.6	0.38	4.4	0.9	MR	
HN-RF2516-0.38(4.4-1.4)R	2.5	1.6	0.38	4.4	1.4	R	
HN-RF2516-0.38(4.6-1.6)M	2.5	1.6	0.38	4.6	1.6	M	
HN-RF2516-0.38(8-4.6)	2.5	1.6	0.38	8	4.6	Q、M、R	
HN-RF2516-0.38(10-3)MR	2.5	1.6	0.38	10	3	MR	
HN-RF2516-0.38(12-2.2)	2.5	1.6	0.38	12	2.2	Q	
HN-RF2520-0.38(9-2)	2.5	2	0.38	9	2	Q	
HN-RF2530-0.38(12-2.2)	2.5	3	0.38	12	2.2	Q	
HN-RF2530-0.38(9-3)	2.5	3	0.38	9	3	Q、R	
HN-RF2540-0.38(11-1.8)	2.5	4	0.38	11	1.8	Q、D	
HN-RF2815-0.45(5.8-1.25)	2.8	1.5	0.45	5.8	1.25	Q	
HN-RF2816-0.45(4.2-1)M	2.8	1.6	0.45	4.2	1	M	
HN-RF2816-0.45(4.9-1.5)	2.8	1.6	0.45	4.9	1.5	Q、R	
HN-RF2816-0.45(5.2-1.1)	2.8	1.6	0.45	5.2	1.1	Q	
HN-RF2816-0.45(8-4.6)	2.8	1.6	0.45	8	4.6	Q、M	
HN-RF2816-0.45(12-3)	2.8	1.6	0.45	12	3	Q	
HN-RF2816-0.45(12-4.6)	2.8	1.6	0.45	12	4.6	Q	
HN-RF3016-0.5(4.6-1.4)	3	1.6	0.5	4.6	1.4	Q	
HN-RF3016-0.5(6-1.5)	3	1.6	0.5	6	1.5	Q	
HN-RF3016-0.5(7.9-2)	3	1.6	0.5	7.9	2	Q	

续表

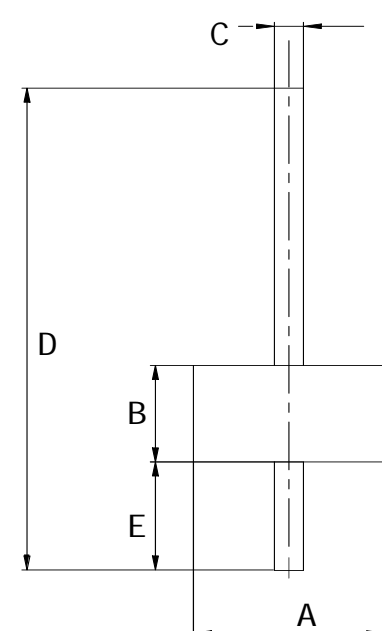
型号	尺寸 (mm)					内导体端面型式	尺寸标注示意图
	A	B	C	D	E		
HN-RF3016-0.5(9.65-5)R	3	1.6	0.5	9.65	5	R	
HN-RF3016-0.5(10.6-2)	3	1.6	0.5	10.6	2	Q	
HN-RF3016-0.5(12-2)	3	1.6	0.5	12	2	Q	
HN-RF3016-0.5(12-4)	3	1.6	0.5	12	4	Q	
HN-RF3020-0.5(5.4-0.9)MR	3	2	0.5	5.4	0.9	MR	
HN-RF3020-0.5(5.5-1.1)	3	2	0.5	5.5	1.1	Q	
HN-RF3020-0.5(5-1.5)	3	2	0.5	5	1.5	Q、M	
HN-RF3020-0.5(5-1.8)	3	2	0.5	5	1.8	Q	
HN-RF3020-0.5(6-1.5)	3	2	0.5	6	1.5	Q、R	
HN-RF3020-0.5(8.5-2.2)	3	2	0.5	8.5	2.2	Q	
HN-RF3020-0.5(12-4)	3	2	0.5	12	4	Q、M	
HN-RF4720-0.8(6.5-2)	4.7	2	0.8	6.5	2	Q	
HN-RF4720-0.8(11-2.5)	4.7	2	0.8	11	2.5	Q	
HN-RF4720-0.8(11-2.5)	4.7	2	0.8	11	2.5	Q	
HN-RF5530-0.9(9-3)	5.5	3	0.9	9	3	Q	

低频单芯玻璃绝缘子系列：类型一

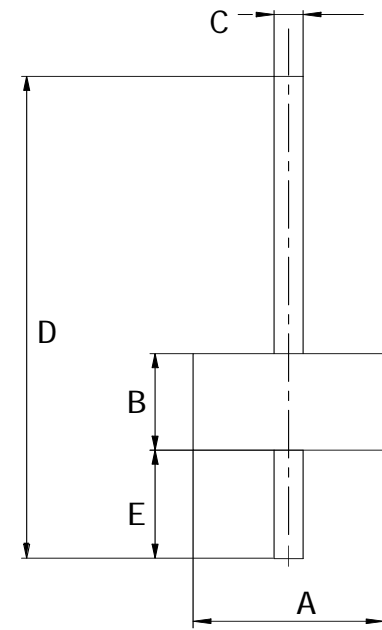
- ◆ 导体材质：可伐合金（4J29）；
- ◆ 绝缘介质：玻璃；
- ◆ 采用玻璃封接工艺，气密性好、体积小、可靠性高、重量轻、尺寸大小齐全等特点；
- ◆ 产品性能满足GJB2440A-2006的要求。
- ◆ 插针长度及形状可按客户要求定制。



电压驻波比 (VSWR)		插入损耗 (IL)	
介电耐压	≥300V	特性阻抗	50Ω
绝缘电阻	≥500MΩ	密封漏率	≤1.013×10 ⁻³ Pa·cm ³ /s
工作温度	-65℃~+125℃	使用寿命	500次
内导体端面型式	Q-切平针, R-圆头针, M-磨平针, MR一头磨平一头圆, C-侧磨针		

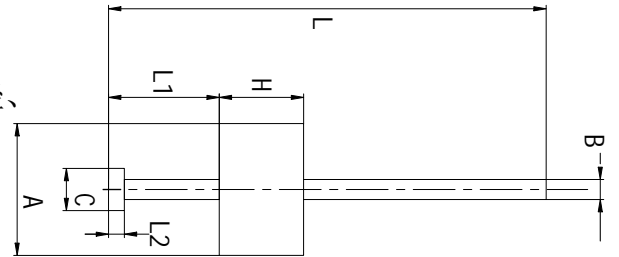
型号	尺寸 (mm)					内导体端面型式	尺寸标注示意图
	A	B	C	D	E		
HN-DC1214-0.45(10-0.6)M	1.2	1.4	0.45	10	0.6	M	
HN-DC1214-0.45(5.3-1.2)M	1.2	1.4	0.45	5.3	1.2	M	
HN-DC1216-0.45(11-2.4)	1.2	1.6	0.45	11	2.4	Q	
HN-DC1216-0.45(12.4-2.8)M	1.2	1.6	0.45	12.4	2.8	M	
HN-DC1216-0.45(12-2.8)	1.2	1.6	0.45	12	2.8	Q	
HN-DC1216-0.45(5.2-2)	1.2	1.6	0.45	5.2	2	Q	
HN-DC1216-0.45(6-1)M	1.2	1.6	0.45	6	1	M	
HN-DC1216-0.45(8-1.5)	1.2	1.6	0.45	8	1.5	Q	
HN-DC1216-0.45(8-2.8)	1.2	1.6	0.45	8	2.8	Q、M	
HN-DC1515-0.45(3.9-1)M	1.5	1.5	0.45	3.9	1	M	
HN-DC1515-0.45(7-1)M	1.5	1.5	0.45	7	1	M	
HN-DC1614-0.45(6.5-4)	1.6	1.4	0.45	6.5	4	Q	
HN-DC1614-0.45(8-4)	1.6	1.4	0.45	8	4	Q	
HN-DC1615-0.5(7.5-2)R	1.6	1.5	0.5	7.5	2	R	
HN-DC1616-0.45(4-0.5)M	1.6	1.6	0.45	4	0.5	M	
HN-DC1616-0.45(8.5-1.55)	1.6	1.6	0.45	8.5	1.55	Q	
HN-DC1616-0.45(8-0.8)M	1.6	1.6	0.45	8	0.8	M	
HN-DC1616-0.45(8-2.5)	1.6	1.6	0.45	8	2.5	Q、M	
HN-DC1616-0.45(12-1.2)	1.6	1.6	0.45	12	1.2	Q	
HN-DC1616-0.45(12-3.4)	1.6	1.6	0.45	12	3.4	Q	
HN-DC1616-0.45(12-4)	1.6	1.6	0.45	12	4	Q	
HN-DC1616-0.45(16-4)	1.6	1.6	0.45	16	4	Q	
HN-DC1616-0.5(17-8)	1.6	1.6	0.5	17	8	Q	
HN-DC2012-0.7(4.8-1.8)	2	1.2	0.7	4.8	1.8	Q	

续表

型号	尺寸 (mm)					内导体端面型式	尺寸标注示图
	A	B	C	D	E		
HN-DC2016-0.5(5.1-1)	2	1.6	0.5	5.1	1	Q	
HN-DC2016-0.5(6.5-2)	2	1.6	0.5	6.5	2	Q	
HN-DC2016-0.5(7-0.8)M	2	1.6	0.5	7	0.8	M	
HN-DC2016-0.5(7-2)M	2	1.6	0.5	7	2	M	
HN-DC2016-0.5(8-1.8)	2	1.6	0.5	8	1.8	Q	
HN-DC2016-0.5(12-4.6)	2	1.6	0.5	12	4.6	Q、M	
HN-DC2016-0.5(14-1)M	2	1.6	0.5	14	1	M	
HN-DC2016-0.7(4.6-1.6)	2	1.6	0.7	4.6	1.6	Q	
HN-DC2016-0.7(9.6-4)	2	1.6	0.7	9.6	4	Q	
HN-DC2016-0.7(11.6-5)	2	1.6	0.7	11.6	5	Q	
HN-DC2016-0.7(11-2.2)	2	1.6	0.7	11	2.2	Q、M	
HN-DC2016-0.7(11-4.6)	2	1.6	0.7	11	4.6	Q、M、D、C	
HN-DC2016-0.7(17-5)	2	1.6	0.7	17	5	Q	
HN-DC2020-0.45(12-4)	2	2	0.45	12	4	Q	
HN-DC2020-0.5(12-5)	2	2	0.5	12	5	Q	
HN-DC2516-0.7(11-2.2)	2.5	1.6	0.7	11	2.2	Q	
HN-DC2516-0.7(11-4.6)	2.5	1.6	0.7	11	4.6	Q、M	
HN-DC2516-0.8(10.5-3.4)	2.5	1.6	0.8	10.5	3.4	Q	
HN-DC2516-0.8(11-3.4)	2.5	1.6	0.8	11	3.4	Q	
HN-DC2516-0.8(14-3.5)	2.5	1.6	0.8	14	3.5	Q	
HN-DC2518-0.8(10.5-2.5)	2.5	1.8	0.8	10.5	2.5	Q	
HN-DC2518-0.8(12.8-5)	2.5	1.8	0.8	12.8	5	Q	
HN-DC2518-0.8(25-10)	2.5	1.8	0.8	25	10	Q	
HN-DC2518-0.8(27-15)	2.5	1.8	0.8	27	15	Q	
HN-DC2520-0.8(25-10)	2.5	2	0.8	25	10	Q	
HN-DC2816-1(11.5-4.1)	2.8	1.6	1	11.5	4.1	Q	
HN-DC4020-0.8(14-3.5)	4	2	0.8	14	3.5	Q	
HN-DC4030-0.8(13-5)	4	3	0.8	13	5	Q	

低频单芯玻璃绝缘子系列：类型二

- ◆导体材质：可伐合金（4J29）；
- ◆绝缘介质：玻璃；
- ◆采用玻璃封接工艺，气密性好、体积小、可靠性高、重量轻、尺寸大小齐全等特点；
- ◆产品性能满足GJB2440A-2006的要求。
- ◆插针长度及形状可按客户要求定制。

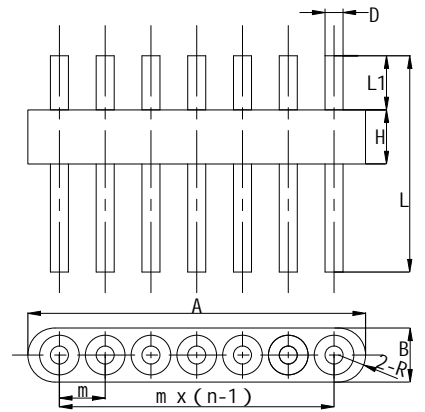


电压驻波比 (VSWR)		插入损耗 (IL)	
介电耐压	≥300V	特性阻抗	50Ω
绝缘电阻	≥500MΩ	密封漏率	≤1.013×10 ⁻³ Pa·cm ³
工作温度	-65℃~+125℃	使用寿命	500次
内导体端面型式	Q-切平针, R-圆头针, M-磨平针, MR-一头磨平一头圆, C-侧磨针		

型号	尺寸 (mm)							尺寸标注示意图
	A	H	B	L	L1	C	L2	
HN-DC1610-0.5(4-1)-T0.7	1.6	1.0	0.5	4.0	1.0	0.7	0.2	
HN-DC1610-0.5(5-1.5)-T0.7	1.6	1.0	0.5	5.0	1.5	0.7	0.2	
HN-DC1610-0.5(5.2-1.5)-T0.7	1.6	1.0	0.5	5.2	1.5	0.7	0.2	
HN-DC1614-0.45(6.9-0.8)-T0.8	1.6	1.4	0.45	6.9	0.8	0.8	0.2	
HN-DC1614-0.45(6.9-1.5)-T0.8	1.6	1.4	0.45	6.9	1.5	0.8	0.2	
HN-DC1616-0.45(7.9-1.3)-T0.7	1.6	1.6	0.45	7.9	1.3	0.7	0.2	
HN-DC1616-0.45(8-1.5)-T0.8	1.6	1.6	0.45	8	1.5	0.8	0.2	
HN-DC2010-0.5(12-1.5)-T0.8	2.0	1.0	0.5	12	1.5	0.8	0.2	
HN-DC2010-0.5(13.5-3)-T0.8	2.0	1.0	0.5	13.5	3	0.8	0.2	
HN-DC2014-0.7(10.4-1.0)-T0.9	2.0	1.4	0.7	10.4	1.0	0.9	0.2	
HN-DC2014-0.7(10.4-1.2)-T0.9	2.0	1.4	0.7	10.4	1.2	0.9	0.2	
HN-DC2018-0.5(10-1.5)-T0.8	2.0	1.8	0.5	10	1.5	0.8	0.2	
HN-DC2020-0.5(8-1)-T0.8	2.0	2.0	0.5	8	1	0.8	0.2	
HN-DC2020-0.5(10-2)-T0.8	2.0	2.0	0.5	10	2	0.8	0.2	

低频联排玻璃绝缘子系列：针间距1.27mm系列

- ◆导体材质：可伐合金（4J29）；
- ◆绝缘介质：玻璃；
- ◆采用玻璃封接工艺，气密性好、体积小、可靠性高、重量轻、尺寸大小齐全等特点；
- ◆产品性能满足GJB2440A-2006的要求。
- ◆插针长度及形状可按客户要求定制。

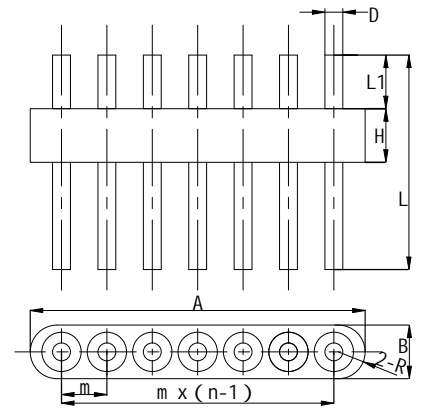


介电耐压	≥300V	密封漏率	≤1.013×10 ⁻³ Pa·cm ³
绝缘电阻	≥500MΩ	使用寿命	500次
工作温度	-65℃~+125℃		
内导体端面型式	Q-切平针，R-圆头针，M-磨平针，MR一头磨平一头圆，C-侧磨针		

型号	n	D	L	L1	A	B	H	内导体端面型式	尺寸标注示图
针间距1.27mm系列									HN-LPn-D-1.27(L-L1)
HN-LP2-0.38-1.27(8.8-1)M	2	0.38	8.8	1	3	1.5	1.5	M	
HN-LP3-0.38-1.27(8.8-1)M	3	0.38	8.8	1	4.23	1.5	1.5	M	
HN-LP4-0.38-1.27(8.8-1)M	4	0.38	8.8	1	5.56	1.5	1.5	M	
HN-LP5-0.38-1.27(8.8-1)M	5	0.38	8.8	1	6.83	1.5	1.5	M	
HN-LP6-0.38-1.27(8.8-1)M	6	0.38	8.8	1	8.1	1.5	1.5	M	
HN-LP7-0.38-1.27(8.8-1)M	7	0.38	8.8	1	9.37	1.5	1.5	M	
HN-LP8-0.38-1.27(8.8-1)M	8	0.38	8.8	1	10.64	1.5	1.5	M	
HN-LP9-0.38-1.27(8.8-1)M	9	0.38	8.8	1	11.91	1.5	1.5	M	
HN-LP10-0.38-1.27(8.8-1)M	10	0.38	8.8	1	13.18	1.5	1.5	M	
HN-LP11-0.38-1.27(8.8-1)M	11	0.38	8.8	1	14.45	1.5	1.5	M	
HN-LP12-0.38-1.27(8.8-1)M	12	0.38	8.8	1	15.72	1.5	1.5	M	
HN-LP2-0.5-1.27(9.4-2.8)	2	0.5	9.4	2.8	3	1.5	1.5	Q、M	
HN-LP3-0.5-1.27(9.4-2.8)	3	0.5	9.4	2.8	4.23	1.5	1.5	Q、M	
HN-LP4-0.5-1.27(9.4-2.8)	4	0.5	9.4	2.8	5.56	1.5	1.5	Q、M	
HN-LP5-0.5-1.27(9.4-2.8)	5	0.5	9.4	2.8	6.83	1.5	1.5	Q、M	
HN-LP6-0.5-1.27(9.4-2.8)	6	0.5	9.4	2.8	8.1	1.5	1.5	Q、M	
HN-LP7-0.5-1.27(9.4-2.8)	7	0.5	9.4	2.8	9.37	1.5	1.5	Q、M	
HN-LP8-0.5-1.27(9.4-2.8)	8	0.5	9.4	2.8	10.64	1.5	1.5	Q、M	
HN-LP9-0.5-1.27(9.4-2.8)	9	0.5	9.4	2.8	11.91	1.5	1.5	Q、M	
HN-LP10-0.5-1.27(9.4-2.8)	10	0.5	9.4	2.8	13.18	1.5	1.5	Q、M	
HN-LP11-0.5-1.27(9.4-2.8)	11	0.5	12	2.8	14.45	1.5	1.5	Q、M	
HN-LP12-0.5-1.27(9.4-2.8)	12	0.5	9.4	2.8	15.72	1.5	1.5	Q、M	

低频联排玻璃绝缘子系列：针间距2.54mm系列

- ◆导体材质：可伐合金（4J29）；
- ◆绝缘介质：玻璃；
- ◆采用玻璃封接工艺，气密性好、体积小、可靠性高、重量轻、尺寸大小齐全等特点；
- ◆产品性能满足GJB2440A-2006的要求。
- ◆插针长度及形状可按客户要求定制。



介电耐压	≥300V	密封漏率	≤1.013×10 ⁻³ Pa·cm ³
绝缘电阻	≥500MΩ	使用寿命	500次
工作温度	-65℃~+125℃		
内导体端面型式	Q-切平针，R-圆头针，M-磨平针，MR一头磨平一头圆，C-侧磨针		

型号	n	A	B	H	D	L	L1	内导体端面型式	尺寸标注示图 HN-LPn-D-2.54(L-L1)
针间距2.54mm系列									
HN-LP2-0.6-2.54(9-4)	2	5.7	3.2	1.6	0.6	9	4	Q	
HN-LP3-0.6-2.54(9-4)	3	8.88	3.8	2	0.6	9	4	Q	
HN-LP4-0.6-2.54(9-4)	4	11.42	3.8	2	0.6	9	4	Q	
HN-LP5-0.6-2.54(9-4)	5	13.96	3.8	2	0.6	9	4	Q	
HN-LP6-0.6-2.54(9-4)	6	16.5	3.8	2	0.6	9	4	Q	
HN-LP7-0.6-2.54(9-4)	7	19.04	3.8	2	0.6	9	4	Q	
HN-LP8-0.6-2.54(9-4)	8	21.58	3.8	2	0.6	9	4	Q	
HN-LP9-0.6-2.54(9-4)	9	24.12	3.8	2	0.6	9	4	Q	